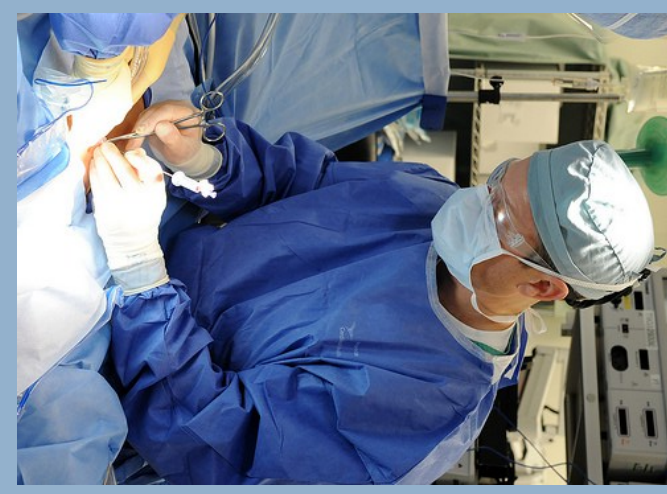


**Jetez un oeil aux questions que vous avez écrites. Quelles questions pourriez poser à propos d'un cours dans l'enseignement supérieur.**  
Questions



Un bon hôpital ?  
Questions



Une bonne voiture de course ?  
Questions



Un bon avion ?  
Questions



Un bon vélo ?  
Questions

**Utilisez cet espace pour vos réflexions personnelles**

**Comment savez-vous que ces éléments sont de bonne qualité ?**

**Quelles questions iriez vous poser ?**

**Commencez ici**

1. Voici une feuille de dialogue - un outil de simulation pour réfléchir et échanger des remarques ou des idées.
2. Dans un bon dialogue, nous utilisons et faisons évoluer les pensées l'un de l'autre - au lieu d'introduire des arguments pour prendre le dessus sur l'autre.
3. Cette feuille est votre feuille de notes. Vous pouvez écrire dessus, y faire des schémas ou des dessins ou même y poser votre café.
4. Le consensus n'est pas nécessaire, mais écrivez toutes vos idées.
5. Faites toutes vos observations/ gribouillages au centre de la feuille.
6. Diriger les tâches vers l'extérieur de la feuille au fur et à mesure que vous progressez. Il n'est pas nécessaire de considérer les éléments dans un ordre.

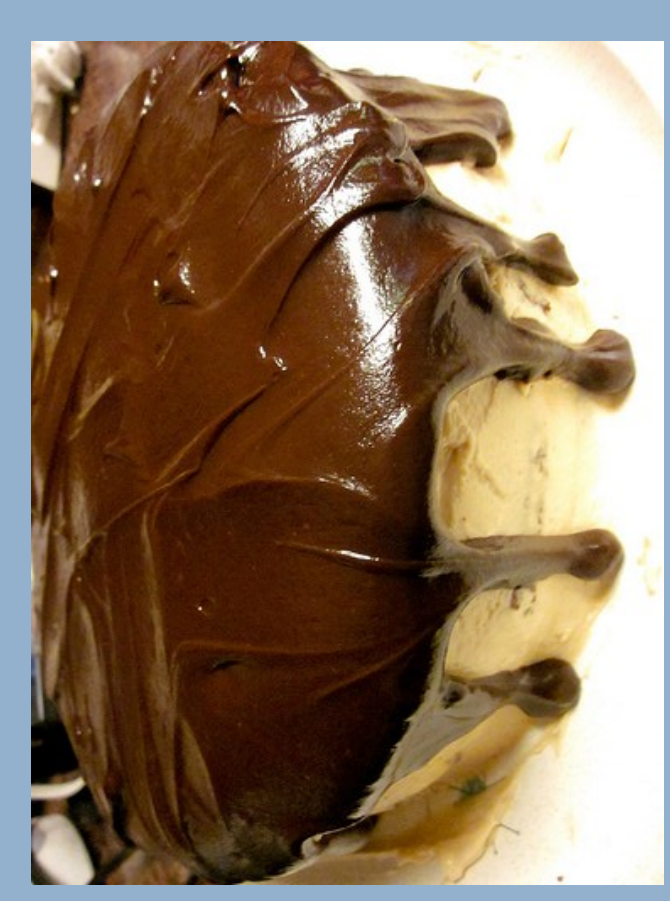
**Regardez les images pour chacun des éléments**

Quelles questions vous poseriez-vous afin de savoir s'ils sont de bonne qualité ?

Sont-ils des éléments de bonne qualité ?



Une bonne clé à molette ?  
Questions



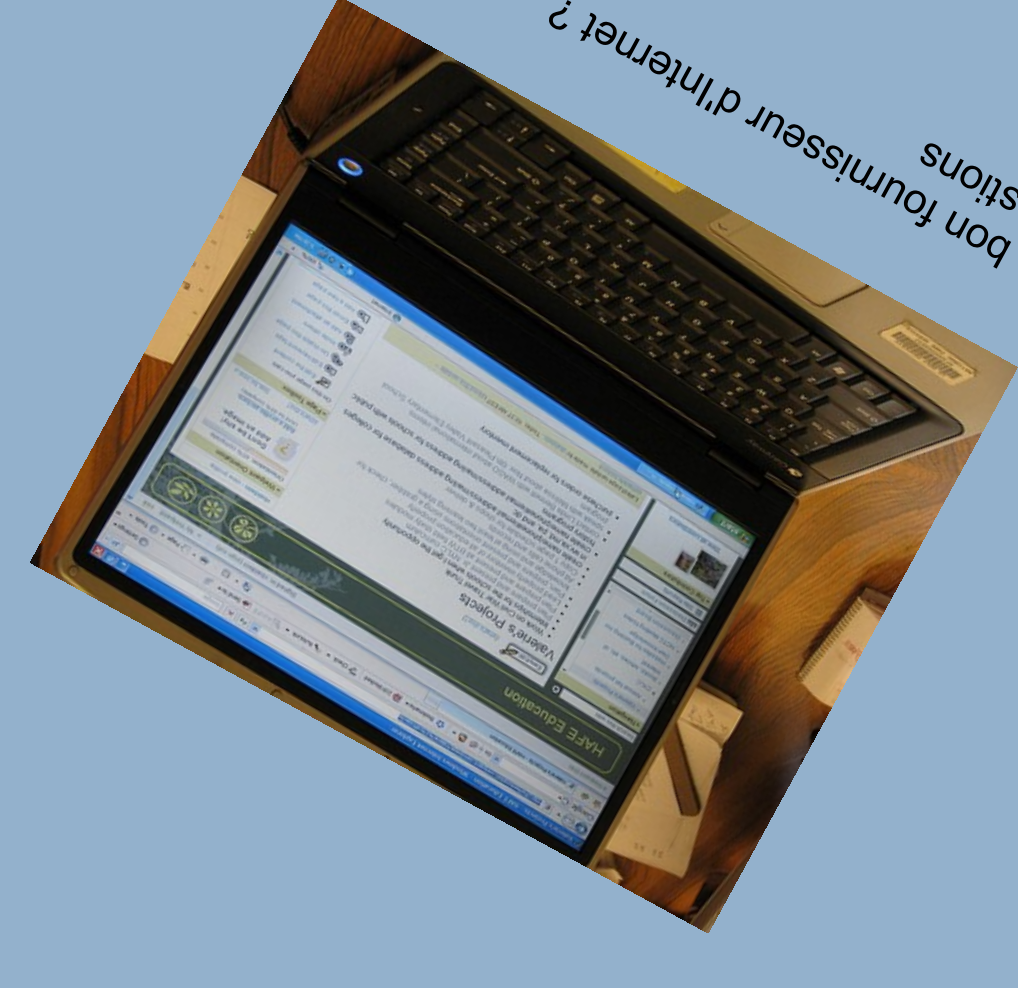
Un bon gâteau ?  
Questions



Une bonne paire de bottes ?  
Questions



Un bon fournisseur d'électricité ?  
Questions



Un bon fournisseur d'Internet ?  
Questions

**Regardez les images pour chacun des éléments**

1. Voici une feuille de dialogue - un outil de simulation pour réfléchir et échanger des remarques ou des idées.
2. Dans un bon dialogue, nous utilisons et faisons évoluer les pensées l'un de l'autre - au lieu d'introduire des arguments pour prendre le dessus sur l'autre.
3. Cette feuille est votre feuille de notes. Vous pouvez écrire dessus, y faire des schémas ou des dessins ou même y poser votre café.
4. Le consensus n'est pas nécessaire, mais écrivez toutes vos idées.
5. Faites toutes vos observations/ gribouillages au centre de la feuille.
6. Diriger les tâches vers l'extérieur de la feuille au fur et à mesure que vous progressez. Il n'est pas nécessaire de considérer les éléments dans un ordre.

**Commencez ici**

Quelles questions vous poseriez-vous afin de savoir s'ils sont de bonne qualité ?

Sont-ils des éléments de bonne qualité ?